

### DEPREM ERKEN UYARI YAPISAL SAĞLIK İZLEME

#### SENSÖR

- Topoloji: Triaxial ortogonal- Force Feedback
- Frekans aralığı: DC-315 Hz
- Kullanıcı seçimli gain: +/-4g, +/-2g, +/-1g, +/-0.5g
- Dinamik aralık: > 160 dB
- Karşı eksen duyarlılığı: 0,001g/g
- Linearite: Tam skalanın % 0,1'i

#### SAYISALLAŞTIRICI

- ADC: 24-Bit Delta-sigma
- Format: 32-bit
- Örnekleme: 1-5000 sps
- Veri aktarımı: Sürekli
- Tetikleme: STA/LTA ve seviye
- Zamanlama: GNSS GPS
- Veri formatı: miniSEED
- Bellek: Yedekli 2 ad 64GB microSD
- Çıkışlar: Ethernet (10/100/1000 BASE-T), PoE, Wi-Fi
- Koruma sınıfı: IP68

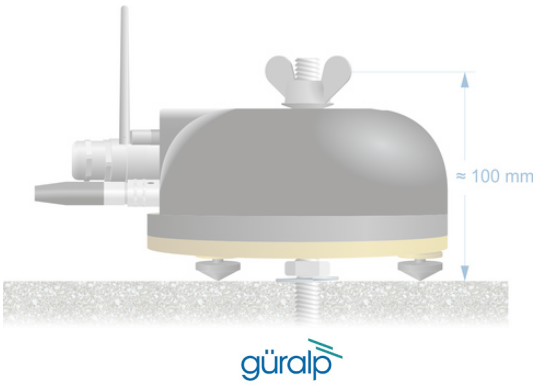
Güralp Fortimus, düşük gürültü düzeyine sahip, üç bileşenli force feedback sayısal kuvvetli hareket ölçüm cihazı olup geniş dinamik aralığı ile deprem erken uyarı, sismik hasar tespiti ve inşaat mühendisliği uygulamaları için mükemmel çözümler sunar. +/-0,5g ile +/-4,0g arasında değiştirilebilir gain özellikleri ile geniş ölçekli kullanım avantajı sunar.

Dahili Minimus sayısallaştırıcı deprem erken uyarı (EEW) ve yapısal sağlık izleme (SHM) projelerinde ihtiyaç duyulan yüksek kalitede veri sağlar.



#### Temel özellikleri:

- Düşük gürültü düzeyi ve geniş dinamik aralık
- Değiştirilebilir gain: +/-4g, +/-2g, +/-1g, +/-0,5g
- EEW amaçlı kullanımlar için endüstri standartında tetikleme algoritmaları (STA/LTA-treshold)
- Earthworm, SeisComp uyumlu ve SEEDlink ile tam uyumlu
- Çok cihazlı seçimli alarm özelliği
- Otomasyon sistemleri için CAP
- IP68 koruma
- Dahili geniş LCD ekranda dalga şekillerini izleme, sistem ve cihaz parametrelerini yapılandırma
- Güralp Discovery yazılımı ile network üzerinden yapılandırma

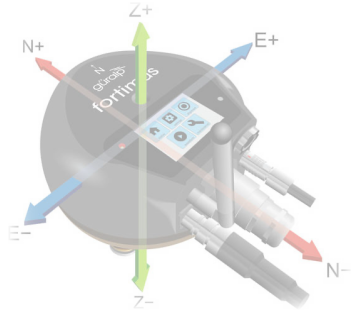


### BAŞLICA FORTIMUS UYGULAMALARI

- Sismik izleme, Deprem ve Yapısal sağlık izleme
- Ortam titreşim ölçümleri
- Yüksek binalar- hastaneler-köprüler-tüneller-barajlar ve diğer mühendislik yapılarında sağlık izleme
- Deprem erken uyarı ve hasar tespit süreçleri
- Sismik alarm ve endüstriyel otomasyon
- İnsan kaynaklı sismisitenin izlemesi



# FORTIMUS SAYISAL KUUVETLİ HAREKET KAYIT CİHAZI

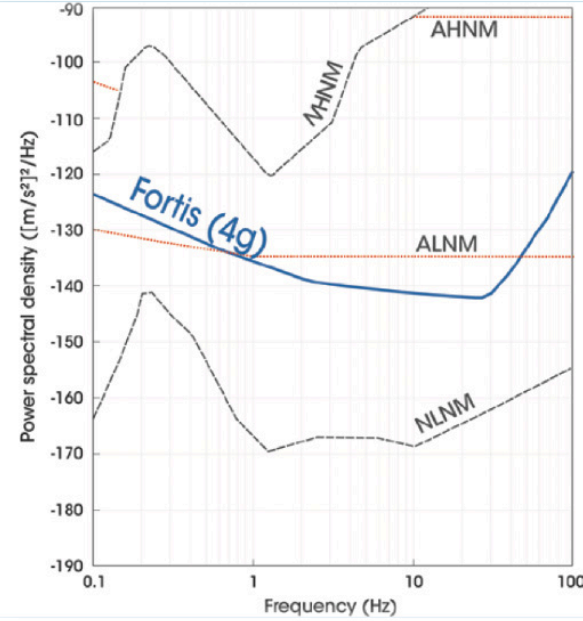


## SENSÖR ÖZELLİKLERİ

- Topoloji: Üç bileşenli yatay-düşey eksenli
- Feedback:Elektrodinamik Force feedback accelerometer
- Standart Frekans Yanıtı: DC - 315Hz
- Analog Sensör Hassasiyeti. Programlanabilir +/- 4, 2, 1, 0.5g
- Dinamik Aralık: > 160 dB
- Karşı Eksen Duyarlılığı: < 0,001 g/g
- Linearite: Aralığın 0.1% 'i

## SAYISALLAŞTIRICI ÖZELLİKLERİ

- 3 Kanallı 24 bit Delta Sigma
- Örnekleme: 1-5000 sps
- LCD ekran üzerinde yapılandırma ve cihaz durumu izleme
- Kayıt Formatları: miniSEED
- Bellek: Yedekli 64 GB
- UBS ve Ethernet üzerinden veri aktarımı
- Değişik filtre algoritmaları ile eşikli tetikleme,STA/LTA
- Zaman senk: GNSS (GPS)
- NTP: NTP yazılım seçimli opsiyonel
- 10/100/1000BASE-T Ethernet, PoE, Wi-Fi
- Gövde: Alüminyum, IP68, korozyona karşı özel kaplamalı,
- Montaj: Alttan tek nokta ve düzeçleme ayakları
- Çalışma Ortam Sıcaklığı: -20°C to +70°C
- Boyutlar,Ağırlık : çap:165mm, yükseklik: 72,5mm, ağırlık: 1,9kg



SENTEZ  
Yer ve Yapı Mühendisliği  
Ticaret Limited Şirketi

www.syy.com.tr

info@syy.com.tr