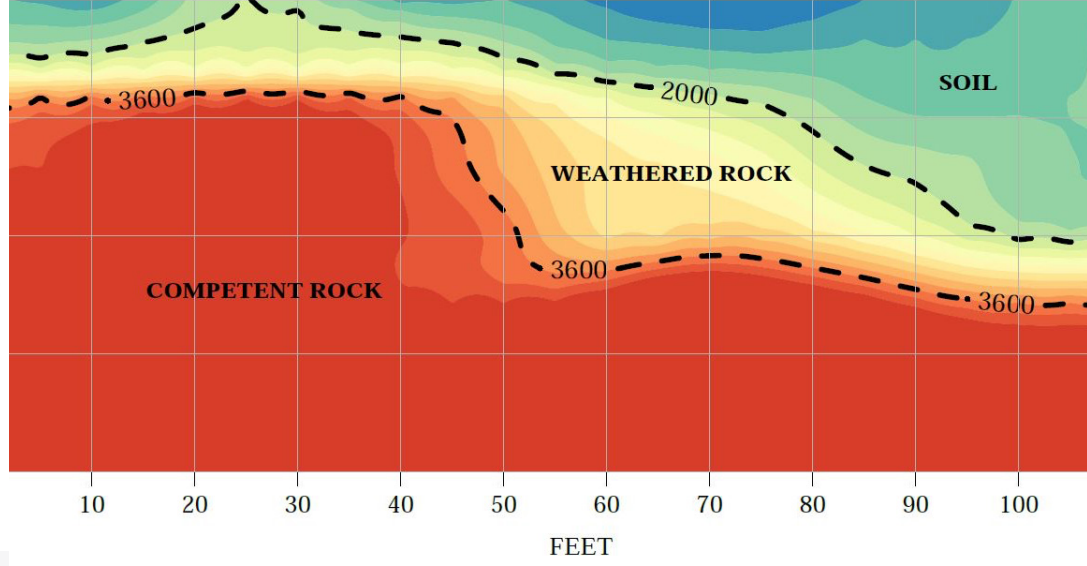


# DOREMİ SİSMİK CİHAZI



DoReMi; sismik kırılma-yansıma, MASW, ReMi, kuyu sismiği için maksimum esneklik sağlayan sayısal bir cihaz olup minyatür ve sayısal sismograf birimlerden oluşur.

Cihaz sismik dizilim üzerindeki tüm elektronikleri hassas olarak dağıtır.

DoReMi cihazı;

- Kırılma
- MASW, SASW
- Yansıma
- Downhole, CrossHole, UpHole çalışmalarınızda tüm ihtiyaçlarınızı karşılamak üzere geliştirilmiştir.

#### Modüler:

Her sismograf kanalı diğerine seri bağlanarak sayısal iletişim yapar ve analog sinyalleri taşıyan kablolarla gerek duymaz. Bu özelliği ile gürültüden arınmış kaliteli veri kaydeder.

#### Dinamik aralık:

DoReMi'nin yenilikçi mimarisi olağanüstü sinyal-gürültü oranı sunar. Bu sayede 70m'nin üzerindeki offsetlerde 2 vuruş yaparak sismik kırılma yapmaya olanak sağlar. 155dB (PGA) dinamik aralıkta gürültü bağışıklığı sunar.

#### Enerji:

Interface birimi içerisinde dahili şarj edilebilir pil bulunur. Sistem, kullanılmadığında bekleme durumuna geçer. Arazide ağır aküler taşınmasına ihtiyaç kalmaz. Piller hafiftir ve uzun süre dayanır.

#### Esnek kullanım:

DoReMi ile kaynak kullanımlı sismik ölçümleri yaptığınız gibi aynı zamanda doğal ortam titreşimlerini sürekli olarak kaydedebilirsiniz.

#### Yazılım:

DoReMi yazılımı ile sistem sağlık durumu kontrol edilir, Kanalların kazanç (Gain) ve jeofon - offset aralık ayarları yapılır, Sismogram üzerinden ilk varışlar okunabilir, Sismik ölçüm parametreleri manual olarak ayarlanabilir veya istenirse her yönüne özel parametre ayarları otomatik olarak yapılabilir, farklı sayısal filtreler uygulanabilir. SEG-2, SEG-y formatında kayıt yapar.



MASW - RE MI

DOWNHOLE - CROSSHOLE

HVSR - TOMOGRAFI

KIRILMA - YANSIMA



# DOREMİ SİSMİK CİHAZI

## Kullanıcı dostu:

DoReMi'nin her parçası bağımsızdır ve kolaylıkla değiştirilebilir. Bu şekilde çalışmalarınızı aksamadan sürdürebilirsiniz. Değiştirilmesi gereken her bir kanalı, kabloyu, jefonu ve diğer birimleri kolayca temin edebilirsiniz. Cihaz kabloları standart XLR konnektörleri kullanır. Böylece servis ihtiyacınızı minimize eder.

## Jeofonlar:

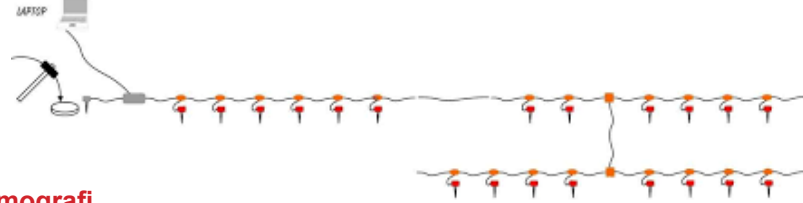
DoReMi tüm jeofon çeşitleri ile uyumludur ve mevcut jeofonlarınızı cihaz ile birlikte kullanabilirsiniz. Konnektör uyumluluğu için teknik servisimiz ile irtibata geçebilirsiniz.

## Güvenilirlik:

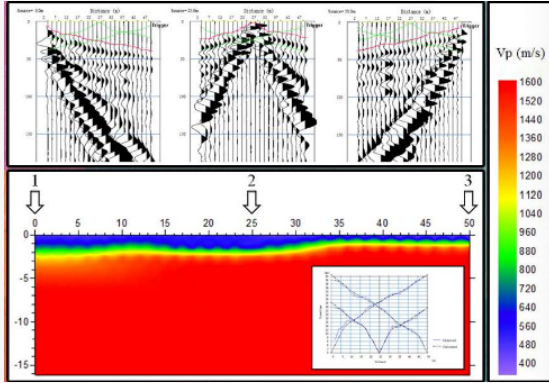
24 ay garantili olup, garanti içinde ve dışında tüm onarımlar yetkili servisimizde yapılır. Satış sonrası teknik servisimiz kullanıcıya gereken tüm hizmeti zamanında ve eksiksiz sağlar.

**MASW**  
**Kırılma**  
**Yansıma**  
**Tomografi**  
**HVSR**

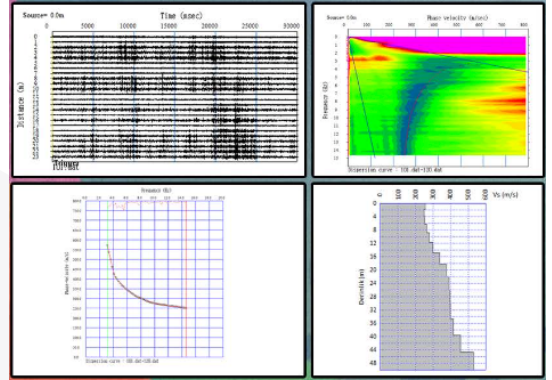
**ESAC/SPAC ve ReMi**  
**Downhole / Crosshole**



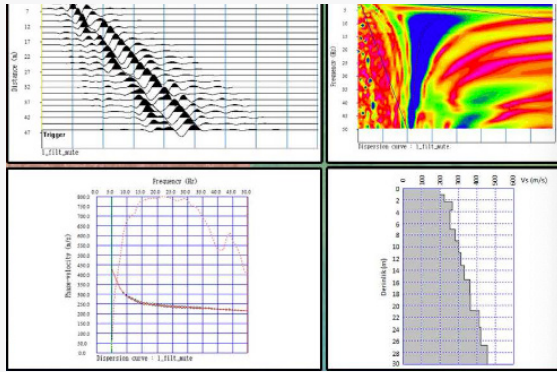
## DoReMi ile sismik kırılma ve tomografi



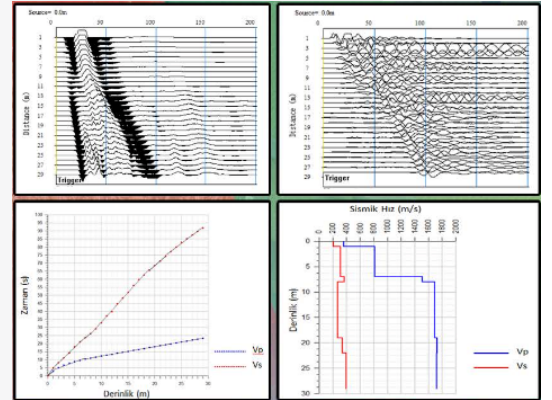
## DoReMi ile sismik kırılma ve ReMi



## DoReMi ile MASW



## DoReMi ile DownHole



# DOREMİ SİSMİK CİHAZI

## DOREMİ KUYU SİSMİĞİ SENSÖRÜ

SSBH kuyu içi Downhole-Crosshole uygulamaları için geliştirilmiş bir sismik sensördür.

3 ve 5 kanallı olarak iki farklı SSBH sensörü isteğe göre 4.5Hz, 8Hz veya 10Hz'lik jeofonlar ile sunulmaktadır.

SSBH, Doremi sismik cihazlar veya diğer sismograflar ile kullanılarak hem makul fiyatlı ve hem de kullanışlı bir çözüm

## DOREMİ SİSMİK CİHAZI YEDEKLERİ



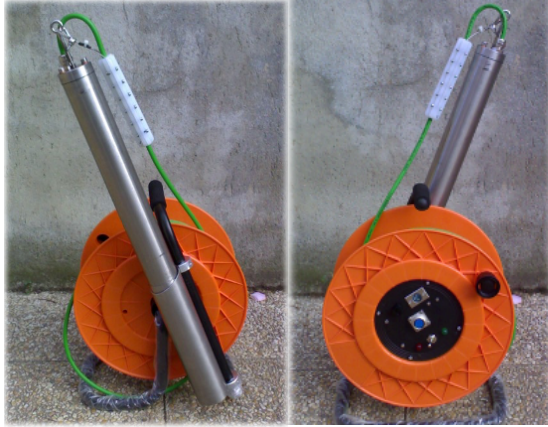
DoReMi Interface



DoReMi Kanal-



Jeofonlar ve yedekleri



**SENTEZ**  
YER VE YAPI MÜHENDİSLİĞİ  
TİCARET LİMİTED ŞİRKETİ

[www.syy.com.tr](http://www.syy.com.tr) [info@syy.com.tr](mailto:info@syy.com.tr)